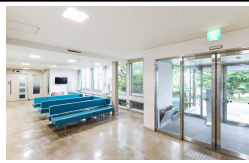


医療法人財団北林厚生会

五条山病院

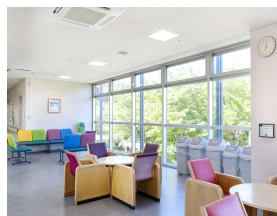
〒630-8044 奈良県奈良市六条西四丁目6番3号 TEL0742-44-1811 <https://www.gojyouama.jp/>



新卒者、一般科の経験者、他職種からの転職者など様々な職員が在籍。男性看護師も多数活躍しています。残業はほぼ無く、休みを協力して取る環境があり、子育て世代にも働きやすい職場です。新人教育では先輩看護師が丁寧にサポート。精神科が初めての方でも安心して働ける職場です。

運営方針

奈良市の精神科医療の中核を担い、統合失調症をはじめとする精神疾患の患者さまを積極的に受け入れ、速やかに治療に繋がります。法人内に精神科訪問看護・デイケアセンター・多機能型障害福祉事業所・社会復帰施設を併設し、入院治療だけでなく、退院後の地域生活の支援まで一環した対応ができる体制を整えています。法人理念「思いやり」の心で、医師・看護師等の多職種が協働し、患者様に合わせた治療と支援を提供します。



施設概要

設立年月	昭和29年7月
病床数	374 床
外来患者数 (1日平均)	88 名
入院患者数 (1日平均)	338 名
職員数(看護職員数)	262 名 (130 名)
看護方式	患者受け持ち方式
看護体制	13:1 (精神科急性期)、20:1 (認知症)、30:1 (精神療養)
診療科目	精神科、心療内科、内科
関連施設	サポートセンター「夢」 相談支援事業所「夢」 訪問看護ステーションののほな (休止中)

募集要項

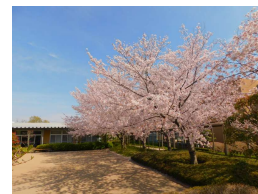
選考方法	新卒：面接	既卒：面接
勤務形態	二交代制	
勤務時間	9:00~17:00 (休憩45分) 11:00~19:00 (休憩45分) 16:50~9:00 (休憩120分) 8:50~17:00 (休憩60分)	
給与 (基本給)	看護師 221,000円~250,200円 准看護師 184,000円~211,600円	
賞与・諸手当	夜勤手当：看護師 35,000円/4回・准看護師 34,000円/4回 ※交代手当：0~13,700円 ※世帯手当：0~16,400円 ※家族手当：0~31,500円 ※処遇改善手当：11,500円 ※通勤手当：上限40,000円 ※調整額手当：0~27,000円 支給には条件があります 賞与2回/年 (前年度実績)	

休暇・福利厚生等 4週7休制 (1月・5月は4週6休制) 年間休日108日 各種保険 (健康・厚生・雇用・労災)
退職金制度 食事代補助 制服貸与

研修及び支援体制 新人研修 OJT研修 プリセプター制度

その他	電子カルテの導入	未導入
	定年 60 歳(再任用 65 歳)	
	短時間正職員制度	なし
	宿舎	なし
	駐車場	あり (無料)
	保育所	あり
	非常勤雇用	あり
	奨学金制度	

あり



お問い合わせ

担当者名 塚村尚子 (総務課 労務係)
TEL 0742-44-1813 E:mail kernel@gojyouama.jp
施設見学は随時対応しています。

交通アクセス

近鉄西ノ京駅よりバス5分
奈良交通バス (バス停) 六条山下車すぐ