

奈良県看護協会 入会のご案内

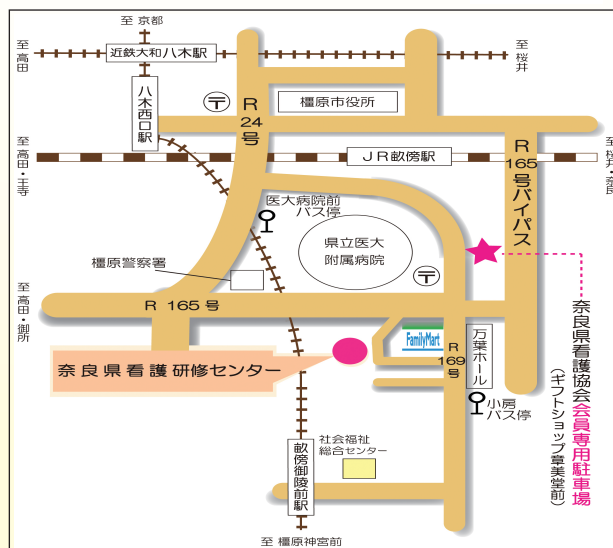


〒634-0813

橿原市四条町 288-8 奈良県看護研修センター内

TEL 0744-25-4014
 FAX 0744-24-7703
 E-mail nara-ns@oregano.ocn.ne.jp
 H P https://www.nara-kango.or.jp

奈良県看護協会



入会手続き

入会条件 保健師、助産師、看護師、准看護師のいずれかの免許を持ち、奈良県内で就業又は在住の方

入会手続き

- ①日本看護協会と奈良県看護協会の同時入会となります。
- ②入会申込書は、
 【施設会員】 所属施設で入会申込書をお受け取り下さい。
 【個人会員】 奈良県看護協会までご請求下さい。
- ③必要事項を記入し、「会員登録事務局」(東京) に送付して下さい。

会員期間 当該年度 4/1 ~ 3/31 (1年間)
 ※途中入会の場合も当該年度の3/31迄

協会年会費

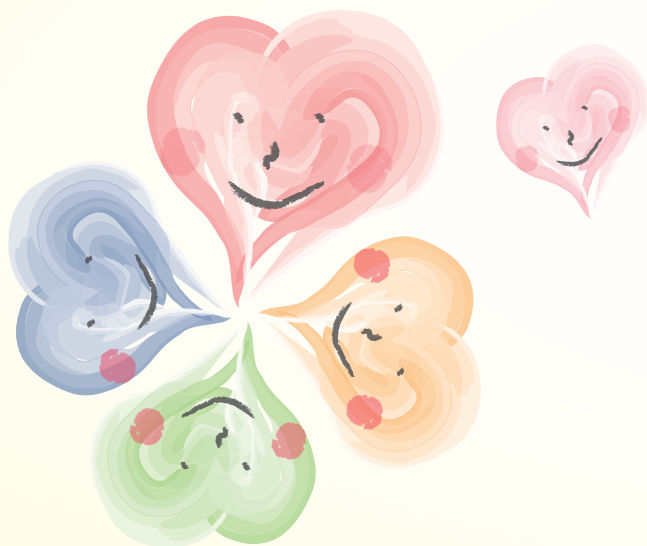
		新入会費 10,000円	年会費 14,500円 奈良県協会費 9,500円 日本看護協会費 5,000円
県内で居住又は勤務	初めて入会	○	○
	前年度から継続入会	×	○
	再入会 (S59年度以降入会の場合のみ)	×	○
他府県より	当該年度、他府県協会に入会していない	○	○
	当該年度、他府県協会に入会済み	○	×

(2018.4改正)

会費納入方法

- 【施設会員】** 口座振替又は施設取りまとめ
 ※施設取りまとめは、施設の担当者が会費をまとめて銀行振込して頂きます。
 施設により納入方法が異なりますので、担当者にご確認下さい。
- 【個人会員】** 口座振替、銀行振込、コンビニ収納から選択
 (注) 銀行振込、コンビニ収納の場合は、手数料のご負担をお願いします。

入会についてのお問合せは、
 公益社団法人奈良県看護協会 入会担当まで
 TEL : 0744-25-4014 (平日 8:30 ~ 17:00)



よりよい看護のために、看護の未来のために、あなたと、共に歩んでいきたい

奈良県看護協会は、
県内に就業又は在住の保健師・助産師・看護師・准看護師が
自主的に会員となり運営する看護職能団体です。
1948年7月、会員595人で発足し、組織改正を重ね、
2012年4月、公益社団法人となり新たなスタートをきり、
現在約9,700人の看護職が加入しています。
会員の皆さまが、笑顔でいきいき働き続けられるよう、
奈良県看護協会がサポートします。



会員特典

- 協会主催の研修受講・学会参加は、会員料金
- オンライン研修システム「manaable(マナブル)」
受講料、参加費の決済手数料は不要
- 「看護職賠償責任保険」への加入
- 奈良県看護協会図書室の利用
- 日本看護協会「キャリアース」
 - ・会員情報の確認・変更や研修受講履歴の管理
 - ・文献検索の利用（看護文献データベース「最新看護索引Web」）
 - ・日本看護学会論文集等掲載の資料室の閲覧
 - ・ガイドライン、調査研究報告等の会員限定情報閲覧など
- 情報誌・機関紙のお届け
奈良県看護協会広報誌「看護なら」（年3回）
日本看護協会機関紙「協会ニュース」（毎月）
- 福利厚生
表彰・各種賞の推薦、災害見舞金・提携企業サービスなど
- 施設の利用（会員料金）
奈良県看護研修センター
奈良県看護協会ホームナースングセンター



奈良県ナースセンター（奈良県看護研修センター内）

看護職の人材確保・定着促進・離職防止のため様々な事業を行っています。

- ・看護職の無料職業紹介所（厚生労働大臣許可）
- ・職場での人間関係や仕事に自信が持てないなどの悩み相談、メンタル相談
- ・離職中の看護職への復職支援研修

TEL：0744-25-4031 FAX：0744-24-7703 E-mail：nara@nurse-center.net

【求人・求職情報検索サイト】eナースセンター <https://www.nurse-center.net>